



EUROINNOVA.ES
Líder en Formación a distancia

Implantación de la LOPD en la Empresa

+ Información Gratis

Titulación acreditada por la Comisión Internacional de Formación de la UNESCO

Implantación de la LOPD en la Empresa

Duración: 75 horas

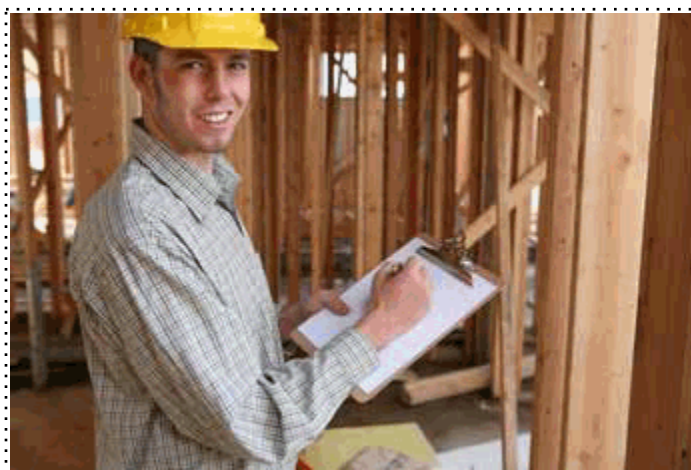
Precio: 300 € *

Modalidad: A distancia

* Materiales didácticos, titulación oficial y gastos de envío incluidos.

Descripción

La implantación de las previsiones contenidas en la Ley Orgánica 15/1999, de 13 de diciembre, de Protección de Datos de Carácter Personal y de su normativa de desarrollo, son hoy una exigencia para nuestra sociedad actual. Esta situación hace necesaria la formación y especialización en el marco empresarial de una formación completa en la gestión y tratamiento de datos personales. Nuestro itinerario formativo tiene como finalidad principal ofrecer una propuesta de especialización teórica y práctica que cualifique para un ejercicio profesional de calidad y que responda a las exigencias del momento actual.



A quién va dirigido

Profesionales que manejan datos de cualquier nivel y tipo y que desean conocer, aplicar e implantar la LOPD en su propia empresa o en otras empresas de una forma sencilla y muy práctica, o cualquier persona interesada en mejorar su formación en este campo.

Objetivos

- Establecer el marco español de protección de datos personales y su desarrollo reglamentario.
- Capacitar de forma teórica y práctica en las competencias profesionales necesarias para el cumplimiento de las previsiones de la Ley de Protección de Datos de Carácter Personal y su normativa de desarrollo.
- Ofrecer los conocimientos que permitan ejercitar y cumplir con los derechos que las personas tienen en relación con sus datos personales.
- Describir las distintas medidas de seguridad aplicables a los ficheros en función del nivel de protección requerido.
- Describir las distintas personas que intervienen en el tratamiento de los datos de carácter personal, las obligaciones que les afectan en relación a los mismos y las consecuencias en caso de incumplimiento.

Para que te prepara

A través de este curso el alumno podrá conocer, aplicar e implantar la LOPD en su propia empresa o en otras empresas de una forma sencilla y muy práctica.

Salidas laborales

Derecho. Empresas. Asesorías.

Titulación

Una vez finalizado el curso, el alumno recibirá por parte de Euroinnova Formación vía correo postal, la titulación que acredita el haber superado con éxito todas las pruebas de conocimientos propuestas en el mismo.

Esta titulación incluirá el nombre del curso/master, la duración del mismo, el nombre y DNI del alumno, el nivel de aprovechamiento que acredita que el alumno superó las pruebas propuestas, las firmas del profesor y Director del centro, y los sellos de la instituciones que avalan la formación recibida (Euroinnova Formación, Instituto Europeo de Estudios Empresariales y Comisión Internacional para la Formación a Distancia de la UNESCO).



Forma de financiación

- Contrarrembolso.
- Transferencia.
- Tarjeta de crédito.

Metodología

Entre el material entregado en este curso se adjunta un documento llamado Guía del Alumno dónde aparece un horario de tutorías telefónicas y una dirección de e-mail dónde podrá enviar sus consultas, dudas y ejercicios.

Los materiales son de tipo monográfico, de sencilla lectura y de carácter eminentemente práctico. La metodología a seguir se basa en leer el manual teórico, a la vez que se responden las distintas cuestiones y ejercicios que se incluyen dentro del cuaderno de ejercicios.

Así mismo podrá visualizar los contenidos del CDROM que se incluyen como material complementario de consulta al curso.

Para su evaluación, el alumno/a deberá hacernos llegar en el sobre de franqueo en destino, dicho cuaderno de ejercicios. La titulación será remitida al alumno/a por correo, una vez se haya comprobado el nivel de satisfacción previsto (60% del total de las respuestas).

Materiales didácticos

- Manual teórico 'Implantación de la LOPD en la Empresa'
- Cuaderno de ejercicios
- CDROM 'Implantación de la LOPD en la Empresa'



Profesorado y servicio de tutorías

Nuestro centro tiene su sede en el "Centro de Empresas Granada", un moderno complejo empresarial situado en uno de los centros de negocios con mayor proyección de Andalucía Oriental. Contamos con una extensa plantilla de profesores especializados en las distintas áreas formativas, con una amplia experiencia en el ámbito docente.

El alumno podrá contactar con los profesores y formular todo tipo de dudas y consultas, así como solicitar información complementaria, fuentes bibliográficas y asesoramiento profesional.

Podrá hacerlo de las siguientes formas:

- **Por e-mail:** El alumno podrá enviar sus dudas y consultas a cualquier hora y obtendrá respuesta en un plazo máximo de 48 horas.

- **Por teléfono:** Existe un horario para las tutorías telefónicas, dentro del cual el alumno podrá hablar directamente con su tutor.



Plazo de finalización

El alumno cuenta con un período máximo de tiempo para la finalización del curso, que dependerá del tipo de curso elegido:

- **Master a distancia y online:** El plazo de finalización será de 12 meses a contar desde la fecha de recepción de las materiales del curso.

- **Curso a distancia y online:** El plazo de finalización será de 6 meses a contar desde la fecha de recepción de los materiales del curso.

En ambos casos, si una vez cumplido el plazo no se han cumplido los objetivos mínimos exigidos (entrega de ejercicios y evaluaciones correspondientes), el alumno podrá solicitar una prórroga con causa justificada de 3 meses.

Bolsa de empleo

El alumno tendrá la posibilidad de incluir su currículum en nuestra bolsa de empleo y prácticas, participando así en los distintos procesos de selección y empleo gestionados por más de 2000 empresas y organismos públicos colaboradores, en todo el territorio nacional.

Club de alumnos

Servicio gratuito que permitirá al alumno formar parte de una extensa comunidad virtual que ya disfruta de múltiples ventajas: becas, descuentos y promociones en formación, viajes al extranjero para aprender idiomas...

Revista digital

El alumno podrá descargar artículos sobre e-learning, publicaciones sobre formación a distancia, artículos de opinión, noticias sobre convocatorias de oposiciones, concursos públicos de la administración, ferias sobre formación, etc.

Programa formativo

MODULO 1. IMPLANTACIÓN DE LA LOPD EN LA EMPRESA

UNIDAD DIDÁCTICA 1. INTRODUCCIÓN

Normativa aplicable, conceptos básicos y principios a tener en cuenta. ámbito de aplicación de LOPD. El responsable del fichero y el encargado del tratamiento. Los ficheros de las administraciones públicas. La Agencia Española de Protección de datos.

UNIDAD DIDÁCTICA 2. IDENTIFICACIÓN DE FICHEROS

Ficheros con datos de carácter personal. Ficheros automatizados. (Programas de ordenador) Ficheros no automatizados o manuales. (Carpetas, fichas, archivos). Niveles de seguridad de los ficheros.

UNIDAD DIDÁCTICA 3. NOTIFICACIÓN DE FICHEROS A LA AEPD

Notificación de creación, modificación y supresión de ficheros de titularidad privada. Notificación e inscripción Registro. Notificaciones telemáticas a la AEPD. (NOTA). Obtención y recogida de datos. Apartados del modelo de notificación de ficheros.

UNIDAD DIDÁCTICA 4. LAS MEDIDAS DE SEGURIDAD

Datos de Protección Especial. Las medidas de seguridad. Medidas de seguridad aplicables a ficheros y tratamientos automatizados. Medidas de seguridad aplicables a ficheros y tratamientos no automatizados. Cuadro Resumen. Plazo de implantación de las medidas de seguridad. Infracciones y sanciones en la LOPD.

UNIDAD DIDÁCTICA 5. EL DOCUMENTO DE SEGURIDAD

Guía modelo del documento de Seguridad.

UNIDAD DIDÁCTICA 6. OTRAS MEDIDAS IMPORTANTES

Deber de información. Consentimiento del afectado. Cesión de datos. Acceso a datos por cuenta de un tercero.

UNIDAD DIDÁCTICA 7. DERECHOS DE ACCESO, CANCELACIÓN, OPOSICIÓN Y RECTIFICACIÓN

Definición. Solicitud de Derechos. Procedimientos de actuación y respuesta. Indemnizaciones.

UNIDAD DIDÁCTICA 8. AUDITORÍA

Qué revisar y cuándo revisar. Informe de auditoría. Evaluación de las pruebas.

ANEXO I: Ley Orgánica 15/1999, de 13 de diciembre, de Protección de Datos de carácter Personal.

ANEXO II: Real Decreto 1720/2007, de 21 de diciembre, por el que se aprueba el reglamento de desarrollo de la Ley Orgánica 15/1999, de 13 de diciembre, de Protección de Datos de carácter Personal.