



**EUROINNOVA.ES**  
Líder en Formación a distancia

# ***Curso de Calidad Alimentaria. Implantación de la Norma ISO 22000:2005 (Online)***

# Curso de Calidad Alimentaria. Implantación de la Norma ISO 22000:2005 (Online)

**Duración:** 85 horas

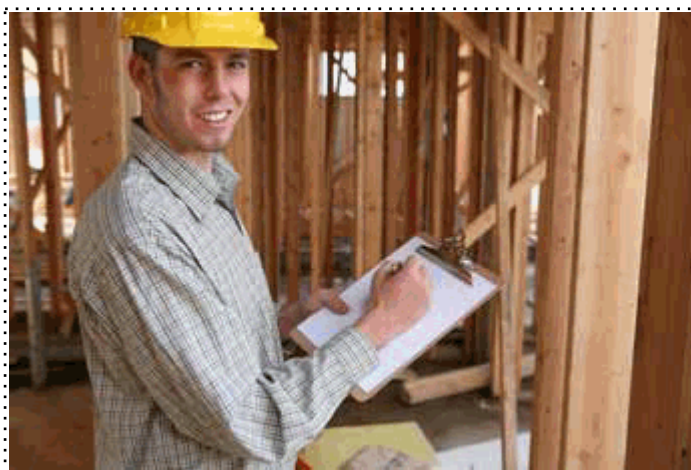
**Precio:** 120 € \*

**Modalidad:** Online

\* Materiales didácticos, titulación oficial y gastos de envío incluidos.

## Descripción

La implantación de un sistema de gestión de la Calidad en las empresas alimentarias es un paso esencial para su desarrollo. Este curso capacita a los profesionales para llevar a cabo esta implantación y la posterior gestión de la norma ISO 22.000:2005.



## *A quién va dirigido*

Profesionales interesados en actualizar y profundizar sus conocimientos en la gestión empresarial eficaz.

Titulados superiores interesados en el ámbito del sector alimentario. Asesores o consultores de calidad.

En general a cualquier persona interesada en formarse en materia de calidad.

## *Objetivos*

- Definir los conceptos básicos y contenidos relativos a la calidad alimentaria y la Norma ISO 22.000:2005.
- Conocer los recursos humanos y estructurales relacionados con la calidad alimentaria.
- Profundizar en el funcionamiento de los sistemas de gestión.
- Definir y aplicar los sistemas de autocontrol y documentación del proceso.
- Comparar la norma ISO 22.000:2005 con otras normas y estándares.

## *Para que te prepara*

El curso proporciona a los alumnos los conocimientos, habilidades y competencias necesarias para la implantación y gestión de la norma ISO 22.000:2005, de Calidad Alimentaria.

## *Salidas laborales*

Consultor de Calidad, Directivo o Trabajador de empresas alimentarias

## Titulación

Una vez finalizado el curso, el alumno recibirá por parte de Euroinnova Formación vía correo postal, la titulación que acredita el haber superado con éxito todas las pruebas de conocimientos propuestas en el mismo.

Esta titulación incluirá el nombre del curso/master, la duración del mismo, el nombre y DNI del alumno, el nivel de aprovechamiento que acredita que el alumno superó las pruebas propuestas, las firmas del profesor y Director del centro, y los sellos de la instituciones que avalan la formación recibida (Euroinnova Formación, Instituto Europeo de Estudios Empresariales y Comisión Internacional para la Formación a Distancia de la UNESCO).



## Forma de financiación

- Contrarrembolso.
- Transferencia.
- Tarjeta de crédito.

+ Información Gratis

[www.euroinnova.es](http://www.euroinnova.es)

Información y matrículas: 958 050 200

Fax: 958 050 244



## Metodología

Entre el material entregado en este curso se adjunta un documento llamado Guía del Alumno dónde aparece un horario de tutorías telefónicas y una dirección de e-mail dónde podrá enviar sus consultas, dudas y ejercicios. También se adjunta en CDROM una guía de ayuda para utilizar el campus online.

La metodología a seguir es ir avanzando a lo largo del itinerario de aprendizaje online, que cuenta con una serie de temas y ejercicios. Para su evaluación, el alumno/a deberá completar todos los ejercicios propuestos en el curso. La titulación será remitida al alumno/a por correo una vez se haya comprobado que ha completado el itinerario de aprendizaje satisfactoriamente.

## Materiales didácticos

- CDROM 'Manual del Alumno de la Plataforma de E-Learning'
- Paquete SCORM



## Profesorado y servicio de tutorías

Nuestro centro tiene su sede en el "Centro de Empresas Granada", un moderno complejo empresarial situado en uno de los centros de negocios con mayor proyección de Andalucía Oriental. Contamos con una extensa plantilla de profesores especializados en las distintas áreas formativas, con una amplia experiencia en el ámbito docente.

El alumno podrá contactar con los profesores y formular todo tipo de dudas y consultas, así como solicitar información complementaria, fuentes bibliográficas y asesoramiento profesional.

Podrá hacerlo de las siguientes formas:

- **Por e-mail:** El alumno podrá enviar sus dudas y consultas a cualquier hora y obtendrá respuesta en un plazo máximo de 48 horas.

- **Por teléfono:** Existe un horario para las tutorías telefónicas, dentro del cual el alumno podrá hablar directamente con su tutor.



## **Plazo de finalización**

El alumno cuenta con un período máximo de tiempo para la finalización del curso, que dependerá del tipo de curso elegido:

- **Master a distancia y online:** El plazo de finalización será de 12 meses a contar desde la fecha de recepción de las materiales del curso.

- **Curso a distancia y online:** El plazo de finalización será de 6 meses a contar desde la fecha de recepción de los materiales del curso.

En ambos casos, si una vez cumplido el plazo no se han cumplido los objetivos mínimos exigidos (entrega de ejercicios y evaluaciones correspondientes), el alumno podrá solicitar una prórroga con causa justificada de 3 meses.

## **Bolsa de empleo**

El alumno tendrá la posibilidad de incluir su currículum en nuestra bolsa de empleo y prácticas, participando así en los distintos procesos de selección y empleo gestionados por más de 2000 empresas y organismos públicos colaboradores, en todo el territorio nacional.

## **Club de alumnos**

Servicio gratuito que permitirá al alumno formar parte de una extensa comunidad virtual que ya disfruta de múltiples ventajas: becas, descuentos y promociones en formación, viajes al extranjero para aprender idiomas...

## **Revista digital**

El alumno podrá descargar artículos sobre e-learning, publicaciones sobre formación a distancia, artículos de opinión, noticias sobre convocatorias de oposiciones, concursos públicos de la administración, ferias sobre formación, etc.

## Programa formativo

### TEMA 1: BREVE INTRODUCCIÓN HISTÓRICA

Introducción

Desarrollo de la Norma ISO 22.000:2005

La Agricultura Ecológica

### TEMA 2: DEFINICIONES Y CONTENIDOS

Definición de ISO 22.000:2005

Contenidos de la norma ISO 22.000:2005

Familia ISO 22.000:2005

### TEMA 3: RECURSOS HUMANOS

Capacitación

Enfermedades

Aseo personal

Comportamiento

Visitantes

Instrucción y supervisión

### TEMA 4: RECURSOS ESTRUCTURALES

Introducción

Abastecimiento de agua

Desagüe y eliminación de desechos

Limpieza

Servicio de higiene y aseos para el personal

Control de la temperatura

Calidad del aire y ventilación

Iluminación

Almacenamiento

### TEMA 5: SISTEMAS DE GESTIÓN DE LA INOCUIDAD DE LOS ALIMENTOS. DOCUMENTACIÓN.

Introducción

Servicios de certificación en el sector agroalimentario

ISO 22.000:2005- sistema de gestión de la inocuidad de los alimentos

Responsabilidad de la dirección

Revisión por la dirección

El Etiquetado de los Alimentos

### TEMA 6: PGH'S, PRERREQUISITOS, APPCC, HACCP, SISTEMAS DE AUTOCONTROL

Planificación y realización de productos inocuos

Origen y Legislación APPCC

Ejemplos de registros del Plan de Trazabilidad

### TEMA 7: VALIDACIÓN, VERIFICACIÓN Y MEJORA DEL SISTEMA DE GESTIÓN

Introducción

Validación de las combinaciones de medidas de control

Control del seguimiento y la medición

Verificación del sistema de gestión de la inocuidad de los alimentos

Mejora del Sistema de Gestión de la Inocuidad de los Alimentos

### TEMA 8: COMPATIBILIDAD ISO 22.000 – IFS – BRC – EFSIS

+ Información Gratis

[www.euroinnova.es](http://www.euroinnova.es)

Información y matrículas: 958 050 200

Fax: 958 050 244



Introducción

Norma BRC (British Retail Consortium)

International Food Standard (IFS)

Norma EFSIS

**+ Información Gratis**

[www.euroinnova.es](http://www.euroinnova.es)

Información y matrículas: 958 050 200

Fax: 958 050 244

